



مساكن سيرين
للتطوير العقاري
المشروع الثالث



يسرنا في شركة مساكن سيرين للتطوير العقاري أن نقدم لكم مشروعنا السكني الثالث في منطقة المدينة المنورة، حي السلام، وذلك بعد نجاحنا في إنجاز وبيع المشروع الأول والثاني. يتميز مشروعنا الجديد بتنوع النماذج واستغلال المساحات والتشطيب الفاخر.



[لمشاهدة تغطية المشروع](#)



Serene_vella



Serene-vella.com



0546144690



موقع مشروع مساكن سيرين ٣



7 دقائق
عن جامعة طيبة



15 دقيقة
عن المسجد النبوي



12 دقيقة
عن مستشفى أحد



10 دقائق
عن الجامعة الإسلامية



35 دقيقة عن المطار



14 دقيقة
عن مستشفى الملك فهد





حي السلام - دور وملحق للبيع المساحة 338 متر

الدور الارضي:

- 3 مداخل
- مدخل خارجي - مدخل للسيارت - مدخل جانبي خاص بالملحق
- مدخل داخلي
- مدخل لمجلس الرجال - مدخل للعائلة
- حوش جانبي (4.30 * 20)
- مجلس رجال (3.6 * 5)
- صاله مفتوحة (5 * 10)
- مطبخ نظام امريكي (4 * 3.6)
- غرفة خادمة
- غرفة نوم ماستر (3.75 * 4.4) +
- غرفة ملابس (2.5 * 3.10)
- غرفتين نوم بدورة مياه مشتركة (3.60 * 4.45)

الدور الأول:

- مجلس (5 * 5.20) + دورة مياه
- غرفة طعام (4 * 5.20)
- مطبخ (2.90 * 4)
- غرفة مصعد
- سطح مرفوعه سترته 3 متر

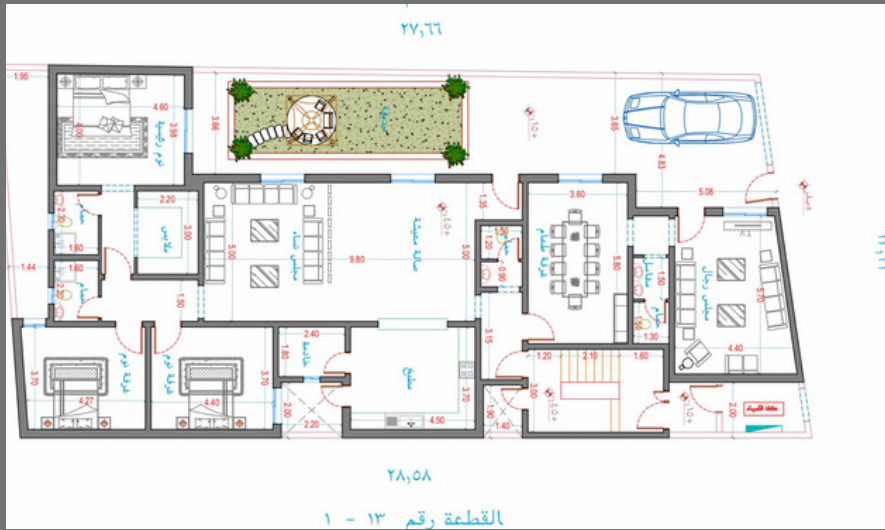




حي السلام - دور للبيع المساحة 375 متر

الدور الارضي :

- 3 مداخل: مدخل خارجي - مدخل للسيارات - مدخل للدور العلوي
- حديقة جانبية (3.65 * 20)
- مجلس رجال (5 * 5.70)
- صالة طعام (3.90 * 5.85)
- صاله مفتوحة (5 * 9.80)
- مطبخ نظام امريكي (4.5 * 3.80)
- غرفة خادمة
- غرفة نوم ماستر (3.75*5.20) +
- غرفة ملابس (2.20 * 2.65)
- غرفتين نوم بدورة مياه
- مشتركة (3.60 * 4.80)
- غرفة مصعد
- سطح مرفوعه سترته 3 متر





مساحه خارجيه للجلسات العائليه ذات خصوصية عالية





مناظر جمالية .. و اهتمام بأدق التفاصيل





مساحات واسعة للجمعات العائلية بتصميم ذكي
ويراعي احتياجات الأسرة السعودية





تصاميم عصرية وتشطيبات فاخرة





شبابيك كبيرة تسمح بدخول ضوء الشمس مطلة على الفناء الخارجي





مواصفات فنية

- الخرسانة : مصنع شركة عودة البلادي للخرسانة الجاهزة
- حديد التسليح : سابك - الاتفاق
- الدفان : سببيز مفروود ومرصوص على طبقات
- خزان الماء : بأبعاد 3*4.5*4.5 معزول داخلي وخارجي
- البلوك : الداخلي بركاني والخارجي بركاني معزول
- مواسير التغذية : شركة تحويل حراري اخضر
- السباكة : شركة نيبرو بلاس وماستر
- المفاتيح والأفياش : الفنار
- الكراسي والسخانات : الخزف السعودي المفاصل بديل الرخام
- والسيكوريت : شركة كيان طيبة والكونترات شركة المدى
- النوافذ : دبل جلاس سوبر سرايا قطاع 10 سم سماكة 1.5 ملم مصنع قصر
السرايا للألمنيوم
- الابواب : الحلق والبرواز من مادة WPC مغلف بقشرة PVC اطار الباب من
الخشب السويد مع طبقة من الخشب المعالج HDF المقاومة للماء
- البويا الداخلي : جوتن
- البويا الخارجي : بروفایل ماركة اوسكار





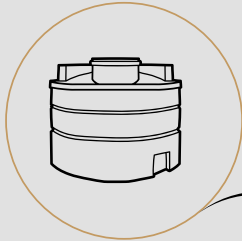
الضمانات



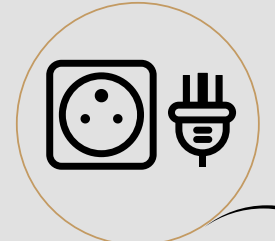
ضمان 10 سنوات
للإنشاءات الخرسانية



ضمان 10 سنوات شركة التأمين
ملاذ ضد العيوب الخفية



ضمان 10 سنوات لخزان الماء
(العلوي)



ضمان 25 سنة للأسلاك
والكيبلات (البنار)



ضمان لمدة عام
من شركة التطوير



ضمان 5 سنوات للكراسي
والسخانات الخزف السعودي





مساكن سيرين

للتطوير العقاري

رخصة فال رقم 1200020903

 Serene_vella  0546144690

للتواصل عبر الواتساب

